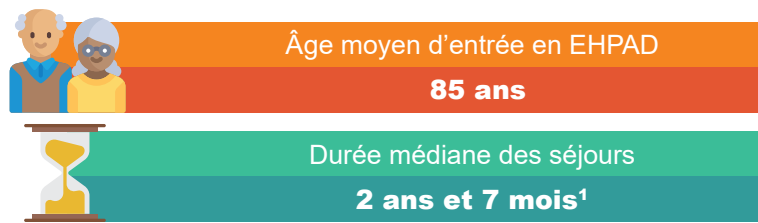


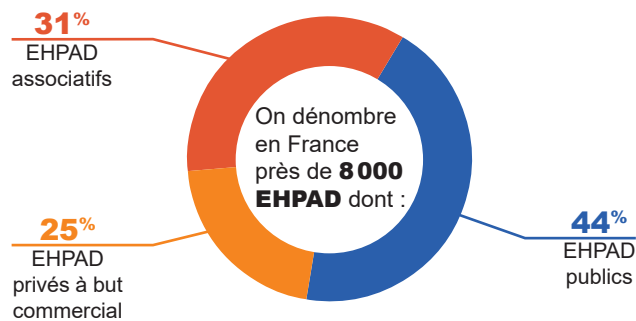
LE SYSTÈME TARIFAIRE DES EHPAD EN FRANCE

Un EHPAD : qu'est-ce que c'est ?

Les EHPAD sont des Établissement d'Hébergement pour Personnes Agées Dépendantes



Le système tarifaire des EHPAD en France



LE SYSTÈME TARIFAIRE DES EHPAD EST RÉPARTI EN 3 BUDGETS :

LE BUDGET HÉBERGEMENT



finance la partie hôtellerie. Le tarif est fixé par le Conseil Départemental pour les établissements habilités à l'aide sociale et le cas échéant, par le Directeur de l'établissement.

LE BUDGET DÉPENDANCE



concerne les dépenses liées à l'aide aux actes de la vie courante du résident. Fixé par le Conseil Départemental, son montant dépend du degré d'autonomie de la personne âgée, son GIR.

LE BUDGET SOIN



correspond aux dépenses en soins médicaux et paramédicaux. Il est financé entièrement par la Sécurité Sociale.

COMBIEN COÛTE UNE CHAMBRE EN EHPAD ?

Le prix des EHPAD privés et publics

10% des établissements facturent - de **1 674 €**



TARIF MENSUEL MÉDIAN pour une chambre simple en EHPAD
1 953 €²

des établissements facturent + de **2 819 €** **10%**

On constate un grand écart de prix entre les EHPAD



Des aides pour financer l'hébergement en EHPAD

Il existe 3 aides financières pour le tarif l'hébergement en EHPAD :

- L'APL (ou Aide Personnalisée au Logement)
- L'ALS (ou Allocation de Logement Sociale)
- L'ASH (ou Aide Sociale à l'Hébergement)



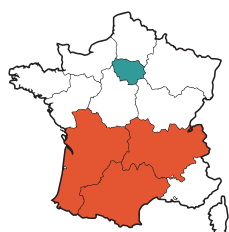
D'autres dispositifs peuvent aider au financement du séjour de la personne âgée :

- L'APA (ou l'Allocation Personnalisée d'Autonomie)
- L'ASPA (ou Allocation de Solidarité aux Personnes Agées)
- L'obligation alimentaire

TROUVER UN LOGEMENT EN EHPAD AU BON PRIX

Où trouve-t-on les EHPAD les plus chers et les moins chers ?

Quelles sont les régions les plus attractives ?



L'Auvergne-Rhône-Alpes, la Nouvelle-Aquitaine et l'Occitanie accueillent 25% du marché des EHPAD en France. L'Auvergne-Rhône-Alpes et l'Occitanie enregistrent près de 25 % des demandes envoyées

sur Logement-seniors.com.

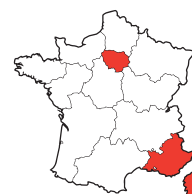
La région la plus sollicitée est L'Île-de-France avec 17.7% des demandes en logements.



La plateforme Logement-seniors.com met à votre disposition une carte interactive présentant les tarifs moyens par département pour aider les seniors à trouver un EHPAD correspondant à leurs ressources financières.

État des lieux des tarifs des EHPAD en France

Les régions où les tarifs hébergement sont les plus élevés sont :



- L'Île-de-France avec une moyenne de **2 386 €/mois**
- La Corse avec une moyenne de **2 277 €/mois**
- La Provence-Alpes-Côte-D'azur avec une moyenne de **1 860.5 €/mois**

C'est en **Île-de-France** que l'on trouve un écart de prix entre les EHPAD publics et privés la plus marquée avec près de **915 € par mois**.

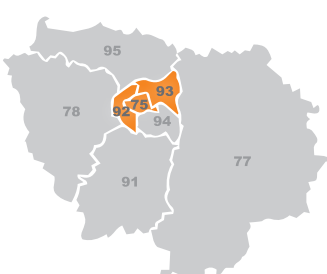
A l'opposé, les régions où les EHPAD sont les moins chers disposent de plus de maisons de retraite publiques :



- Les Pays de la Loire avec une moyenne de **1 693 €/mois**
- La Bretagne avec une moyenne de **1 708 €/mois**
- La Nouvelle-Aquitaine avec une moyenne de **1 725 €/mois**

Une forte disparité tarifaire entre les EHPAD privés et publics

Les régions avec un pourcentage d'EHPAD privés élevés sont celles avec un fort taux de demandes et une forte pression foncière.



Prenons l'exemple de la région Île-de-France. Elle enregistre un prix moyen de **2 607 €/mois** pour le secteur privé, **2 264 €/mois** pour le secteur privé associatif et **2 120 €/mois** pour le secteur public. Les départements les plus chers sont les départements avec le prix foncier le plus élevé soit Paris, les Hauts-de-Seine et la Seine-Saint-Denis.

Le prix des EHPAD dépend aussi des prestations proposées et du standing de la résidence.

1 : Source : https://drees.solidarites-sante.gouv.fr/IMG/pdf/15_dossiers_drees_final.pdf

2 : <https://www.cnsa.fr/actualites-agenda/actualites/les-tarifs-des-etablissements-dhebergement-pour-personnes-agees-dependantes-ehpad-en-2017>

Correspond au tarif hébergement et au tarif dépendance bas (personne de GIR 1 et 2)